

Balmes

L'erosió de les roques del massís de Montserrat ha facilitat l'aparició d'espais que poden fer-se servir per aixoplugar-se en cas d'un tempesta ocasional o sojornar-hi per descansar. Des de fa anys, els escaladors coneixen prou bé aquests indrets. Algunes d'aquestes balmes, quan no existia cap declaració de la muntanya com a Parc Natural, havien estat habilitades per oferir un cert grau de comoditat als seus habitants ocasionals. Precisament aquesta facilitat afavoria una certa estabilitat en el seu ús. Ara, uns quans anys després, les condicions d'accessibilitat a la muntanya han provocat el desús d'aquests espais i els criteris de preservació mediambiental han posat restriccions a aquestes tipus de pràctica. Però el cert és les balmes formen part de la història de la muntanya de Montserrat.

A continuació es reproduïx un article d'Armand Ballart explicant el sistema de balmes de Montserrat, [Vivacs en Montserrat Armand Ballart](#). L'Armand Ballart, profund coneixedor de la muntanya de Montserrat i cronista de les seves agulles amb els seus esplèndids dibuixos, ofereix una completa descripció de les principals balmes del massís. La seva informació és una valuosa aportació per conèixer la història de la muntanya de Montserrat i comprendre el perquè de determinades estructures que es troben associades a les balmes montserratines. L'article es pot trobar a la pàgina blog de l'Armand Ballart que és diu Teràpi@vertical <http://armand-ballart.blogspot.com.es/>.

Hi ha informació sobre algunes balmes escampades per la muntanya. En Joan Vidal Reina en proporciona sobre la cova d'en Claramunt o cova dels bastons, aprop de l'agulla Zanini. Aquesta balma fou habitada per una persona després de la Guerra Civil durant una temporada.



Cova d'en Claramunt (foto de Joan Vidal Reina)



Cova d'en Claramunt (foto de Joan Vidal Reina)



Cova d'en Claramunt (foto de Joan Vidal Reina)



Cova d'en Claramunt (foto de Joan Vidal Reina)

Una altra balma ressenyada per en Joan Vidal Reina és la denominada balma de la Canal Roja, sota la placa dels Roofs, a Ecos.

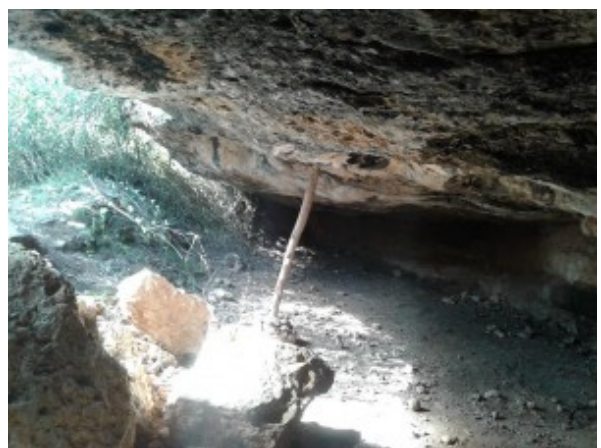


Balma de la Canal Roja (foto de Joan Vidal Reina)



Balma de la Canal Roja (foto de Joan Vidal Reina)

La balma de l'Era dels Pallers la citen Joan Vidal Reina i Manel Punsola



Balma de l'Era dels Pallers (foto de Manel Punsola)



Balma de l'Era dels Pallers (foto de Manel Punsola)

En Joan Vidal Reina descriu a la cara oest de la roca del Faraó un forat que dóna entrada a una sala prou àmplia per acollir-hi còmodament a tres persones.



Forat del Faraó (foto de Joan Vidal Reina)