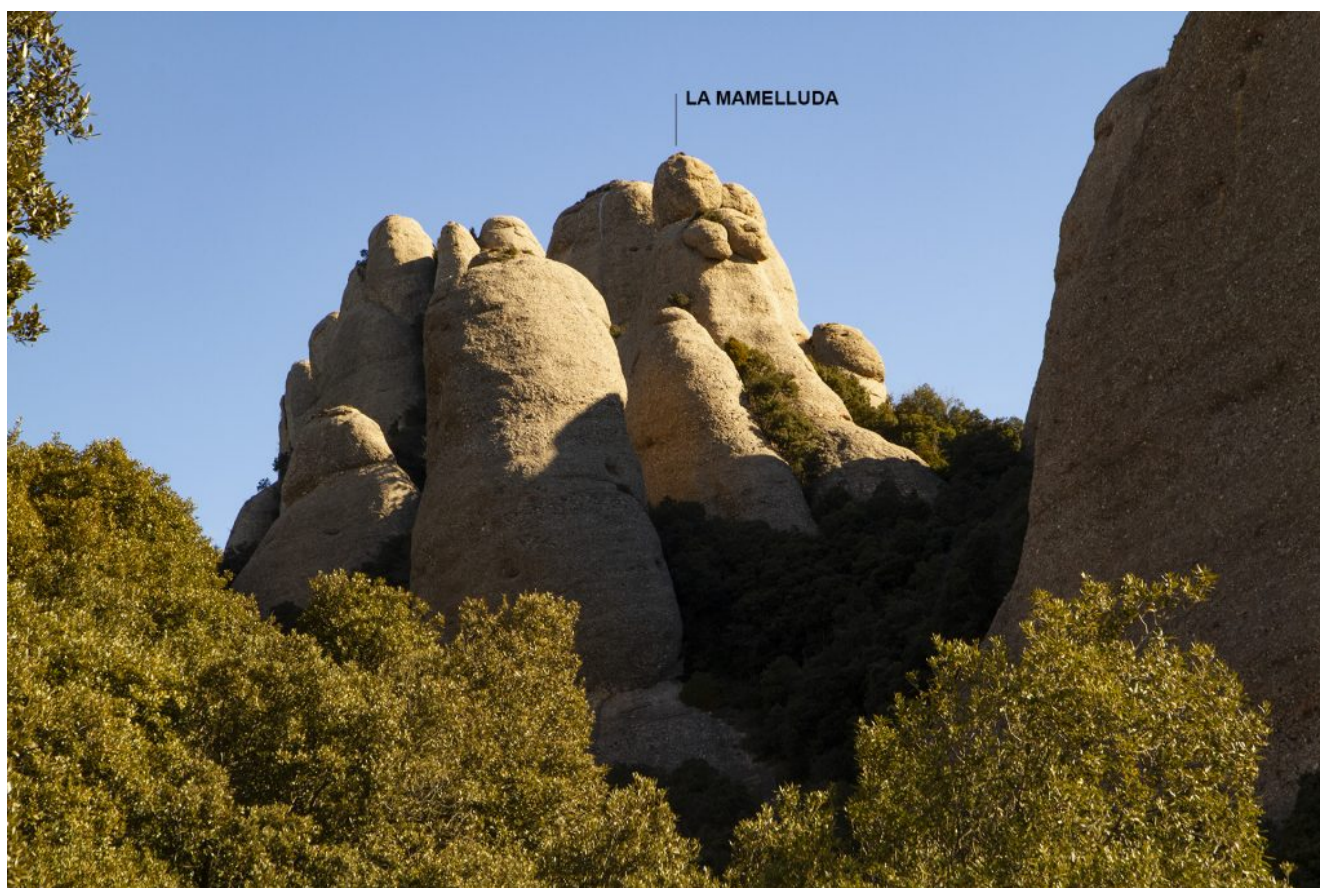


La Mamelluda

L'estructura complexa de la muntanya de Montserrat provoca alguns errors topogràfics. En aquesta nota vull esmentar l'errònia situació de la Mamelluda en els mapes més recents de l'editorial Alpina. És tracta d'una roca força emblemàtica per la seva configuració esvelta amb dues grans protuberàncies en la part superior i que es troba a la secció del Centenar en la Regió dels Frares. Per la seva alçada i posició relativament aïllada és ben visible al fer la travessa dels Frares Encantats o per qualsevol corriol que s'endinsi per aquesta regió.



La Mamelluda



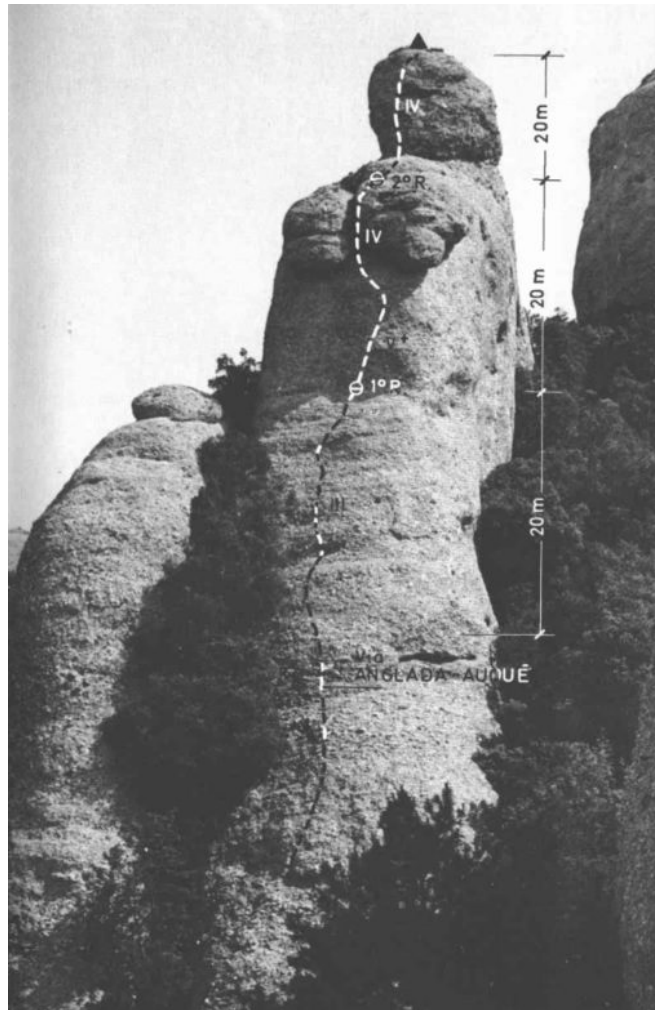
La Mamelluda

Aquest roca figura des de sempre en les guies d'escalada Montserrat. En Josep Barberà, en la seva guia *Montserrat, pam a pam* (Publicacions de l'Abadia de Montserrat 1977) especifica que la Mamelluda toca a la Caputxa i que per accedir-hi cal anar primer a un coll entre aquesta roca i la Nana. En el croquis que acompanya aquesta descripció situada la Mamelluda entre l'Amagada i la Nana.

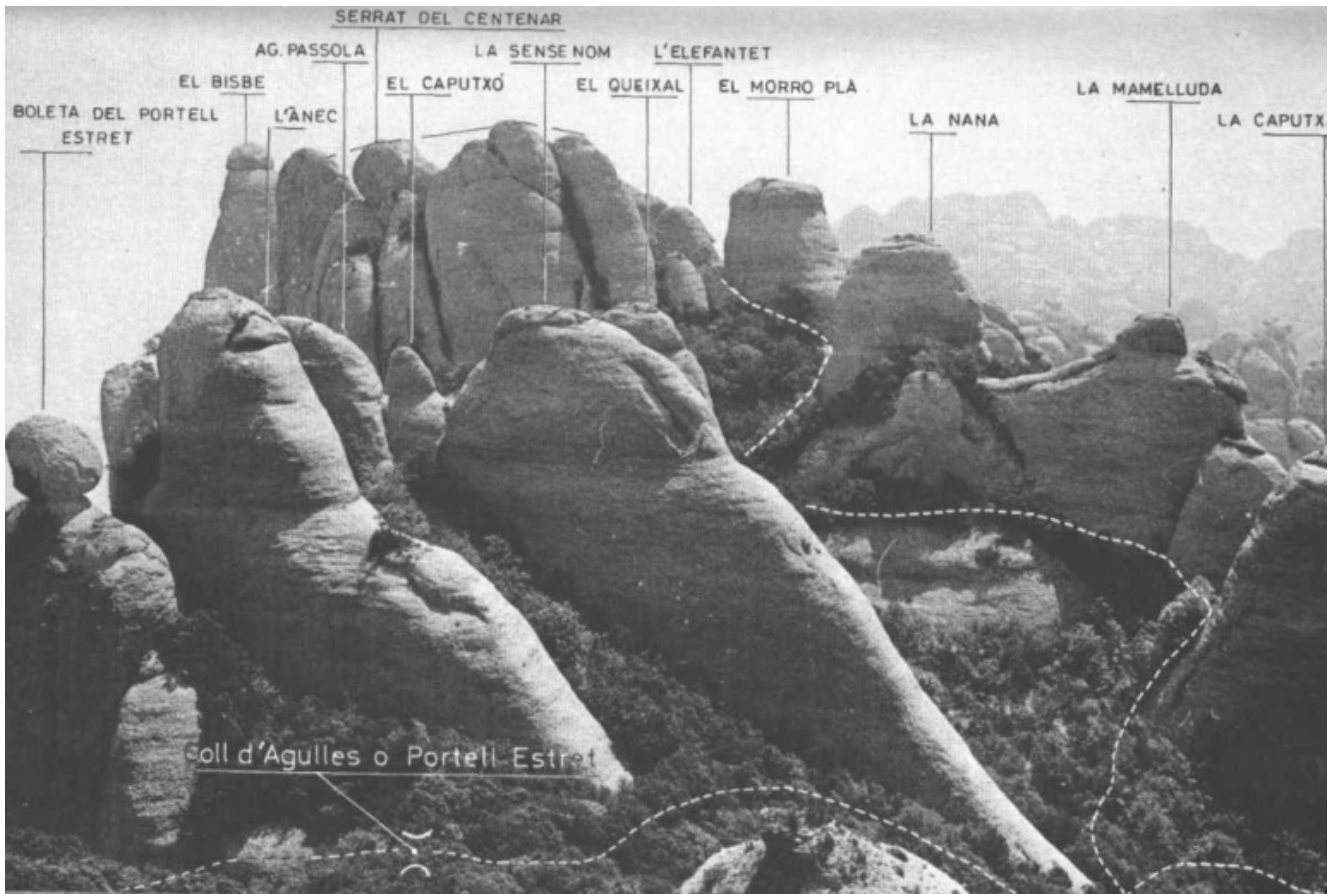


La Mamelluda, mapa Josep Barberà 1977

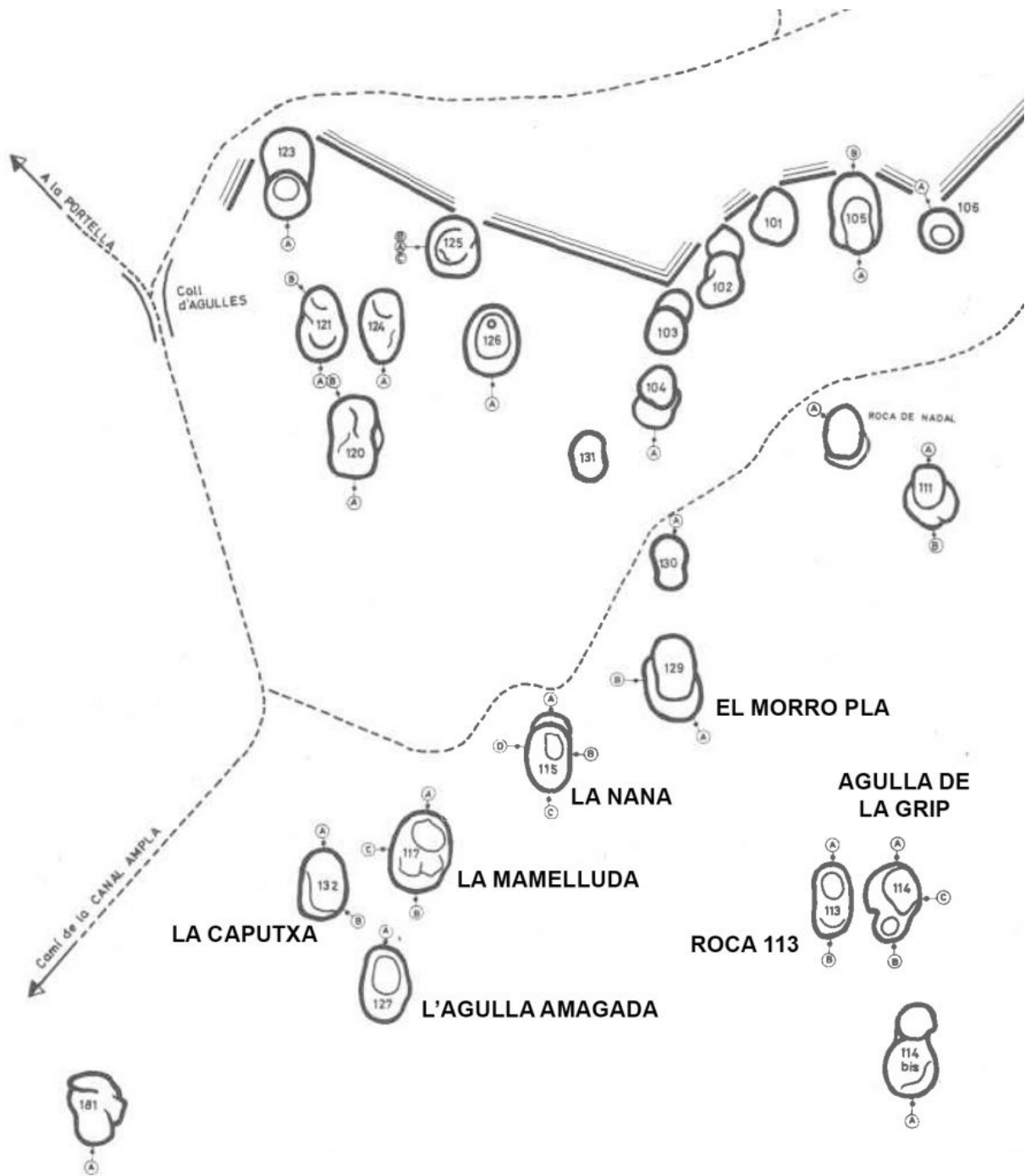
El quart volum de la sèrie *Roques, parets i agulles de Montserrat*, de Josep M. Rodés i Ferran Labraña (Publicacions de l'Abadia de Montserrat, 1982) ressenyen l'escalada d'aquesta agulla que qualifiquen de "*formes curioses i de nom prou encertat*". Recullen la posició d'aquesta agulla en el seu mapa topològic.



La Mamelluda, detall del llibre de Josep M. Rodés i Ferran Labraña 1982

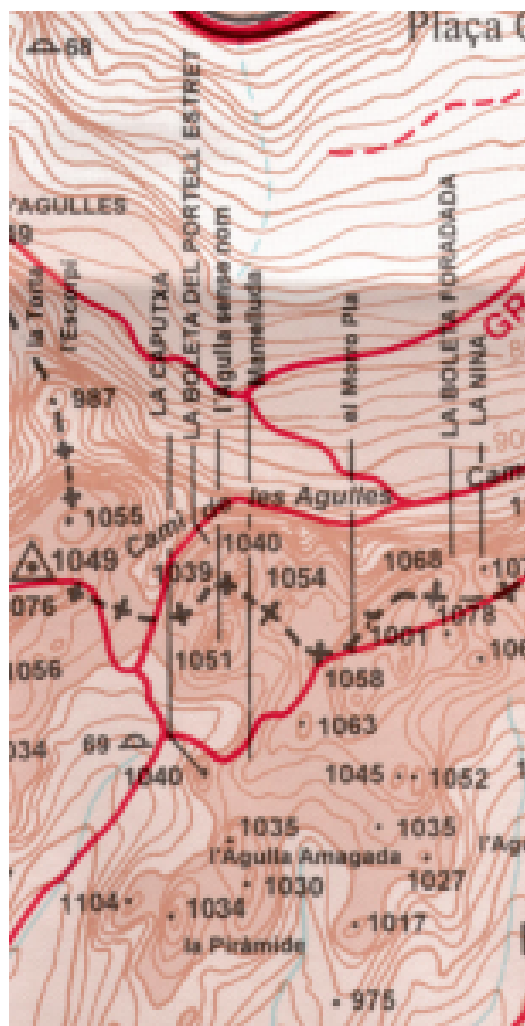


La Mamelluda, detall del llibre de Josep M. Rodés i Ferran Labraña 1982



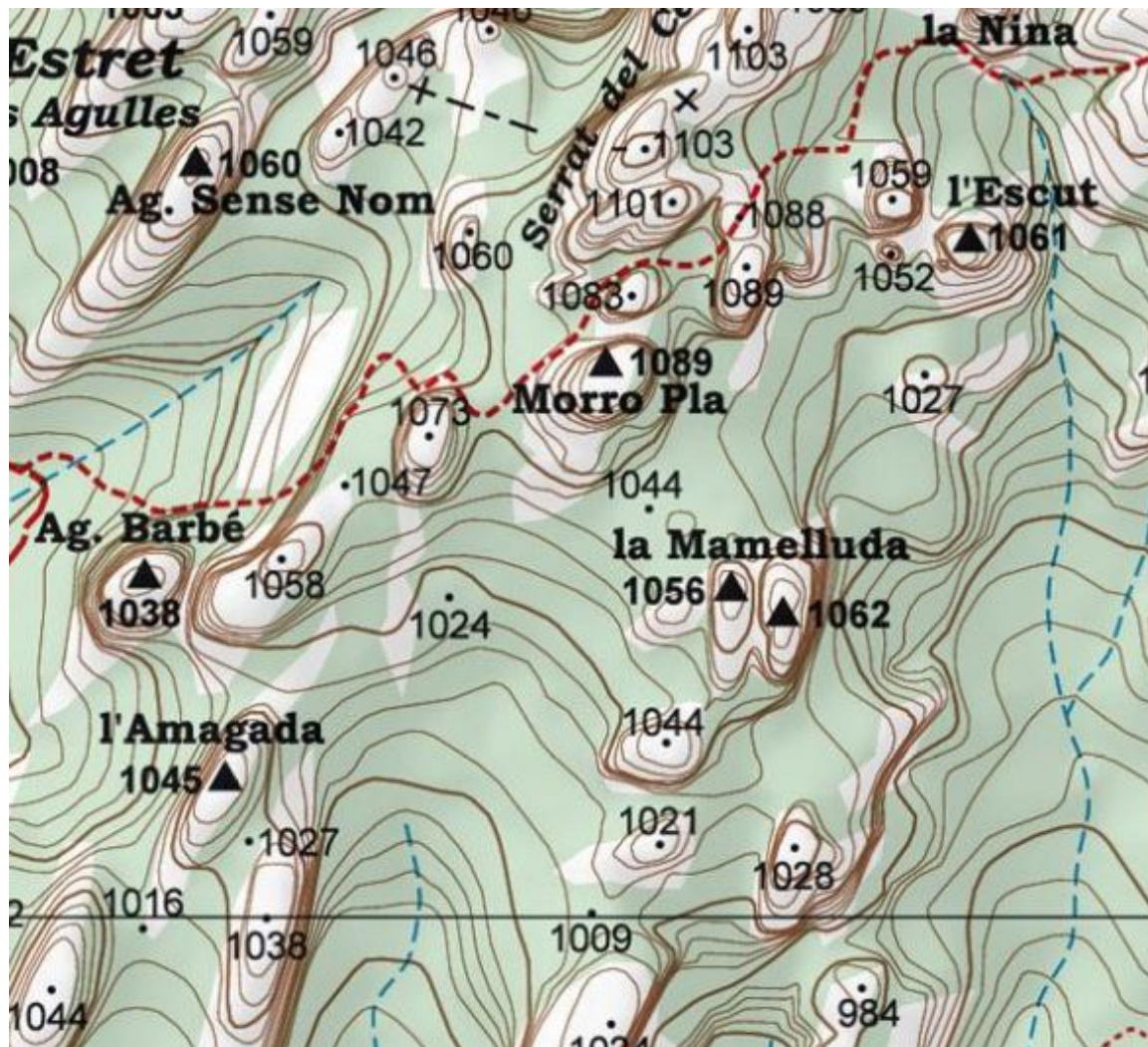
Localització de la Mamelluda segons J.M. Rodes i F. Labraña

A partir d'aquestes descripcions la Mamelluda ha anat sortint en diverses referències d'escalades a Montserrat. Quan l'editorial Alpina canvi l'escala dels seus mapes i incorpora més etiquetes descriptives de les agulles recull bé la situació topogràfica de la Mamelluda sense assignar-li cota.



La Mamelluda, Mapa editorial Alpina 1996

Però, l'editorial Alpina a partir de les edicions de l'any 2000 modifica la posició de la Mamelluda i la situa molt a prop del Morro pla i de l'Escut representada en forma de dues cotes de 1056 i 1062 metres. Cotes que corresponen a les roques 113 i l'Agulla de la Grip o roca 114. Mentre que la cota de 1058 metres al costat de la Caputxa correspon realment a la Mamelluda.



La Mamelluda, mapa Alpina 2015

Aquests error topogràfic perdura fins el dia d'avui i pot portar a confondre alguna persones poc coneixedora de la tipologia de les agulles montserratinas.