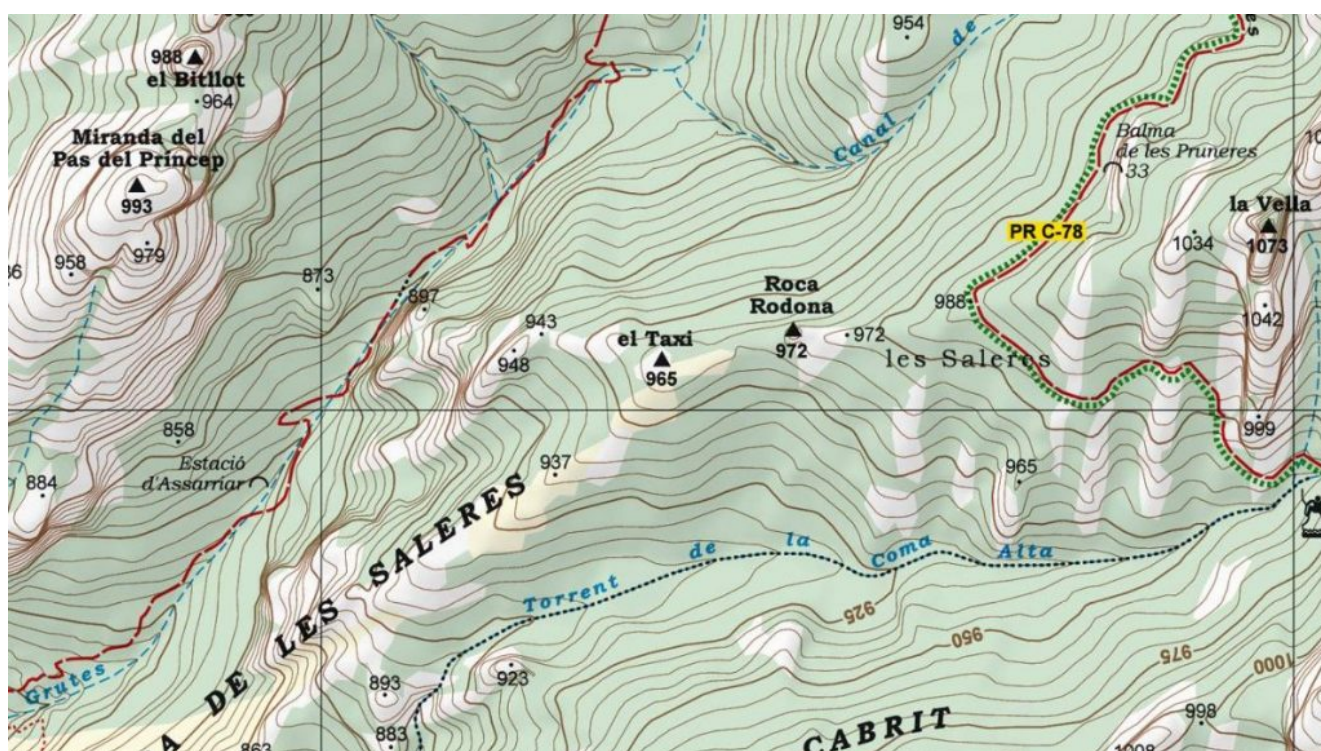


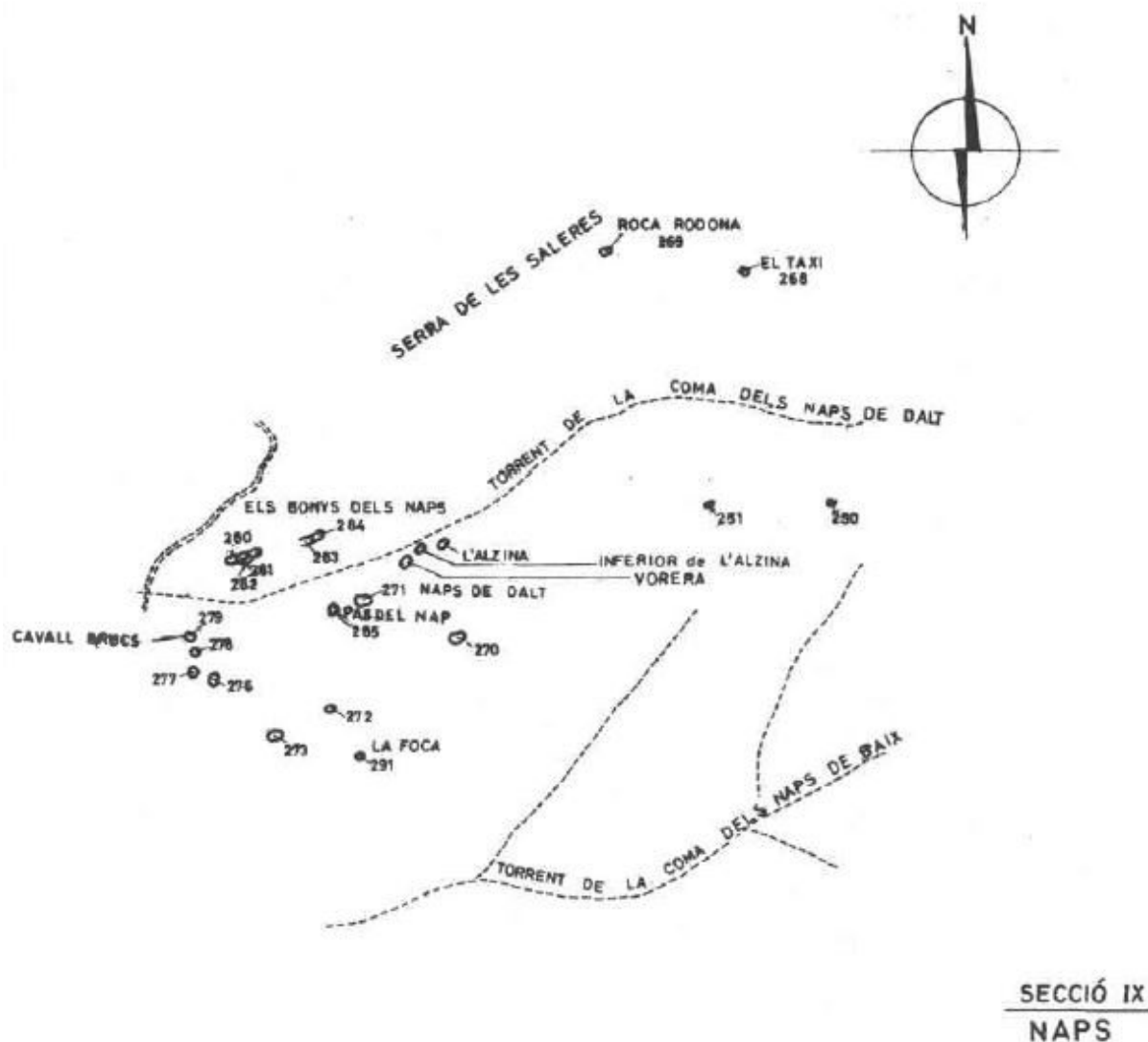
# Roca Rodona i el Taxi, un error de situació

Una confusió antiga en els topònims d'algunes cartografies montserratines és la situació de dues roques: el Taxi i la roca Rodona. Com es pot veure en el mapa de l'editorial Alpina la posició d'aquestes dues roques seria en el serrat de les Saleres i la roca del Taxi seria la més propera al torrent de les Grutes, mentre que la roca Rodona estaria propera al camí del coll del Miracle al coll de les Comes.



Mapa editorial Alpina

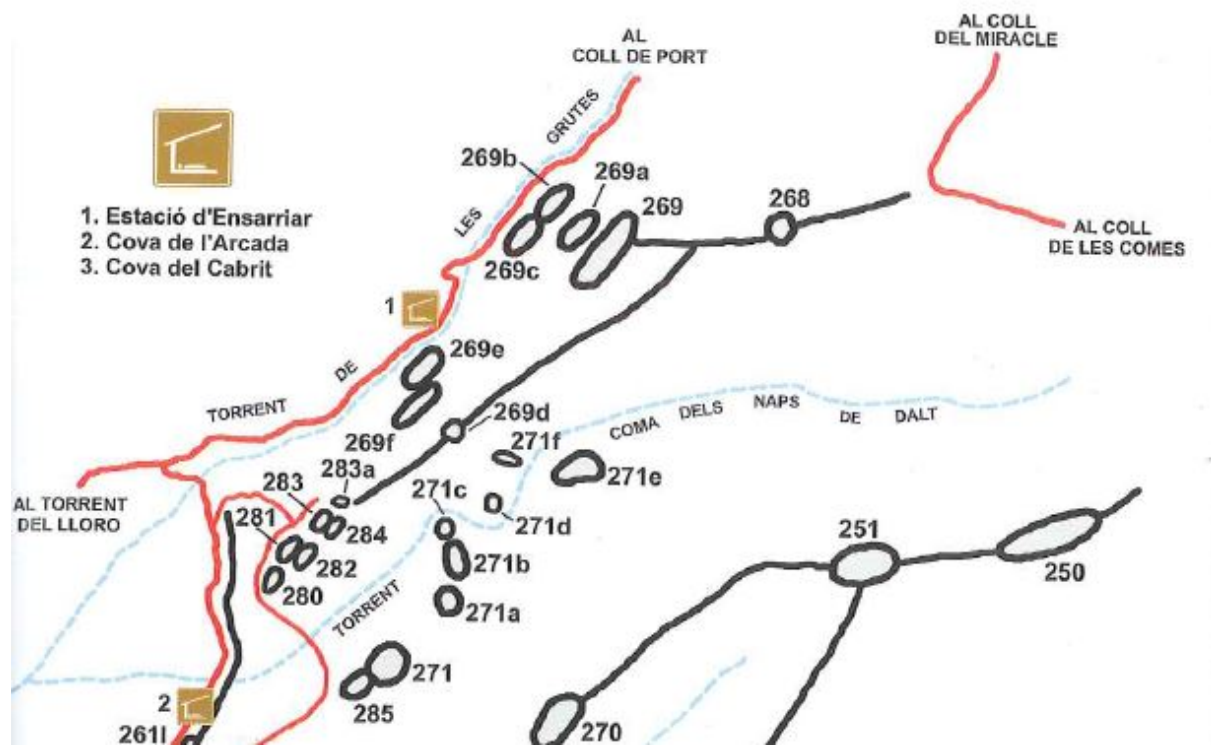
Però aquesta situació no es coherent amb les descripcions fetes per alguns escaladors. Per exemple, Josep Barberà, en la seva obra *Montserrat pam a pam* descriu la roca del Taxi d'aquesta manera: "si s'agafa la serra de les Saleres, en el tram del camí que va del de les Comes a la balma de les Pruneres, es troba seguidament aquesta roca solitària", mentre que de la roca Rodona diu "seguint la serra de les Saleres, més enllà de la roca del taxi, la carena baixa suaument en direcció oest i arriba planejant a aquesta roca". Confirma la seva descripció amb el següent esquema de posició.



Croquis de Jose Barbera a Montserrat pam a pam

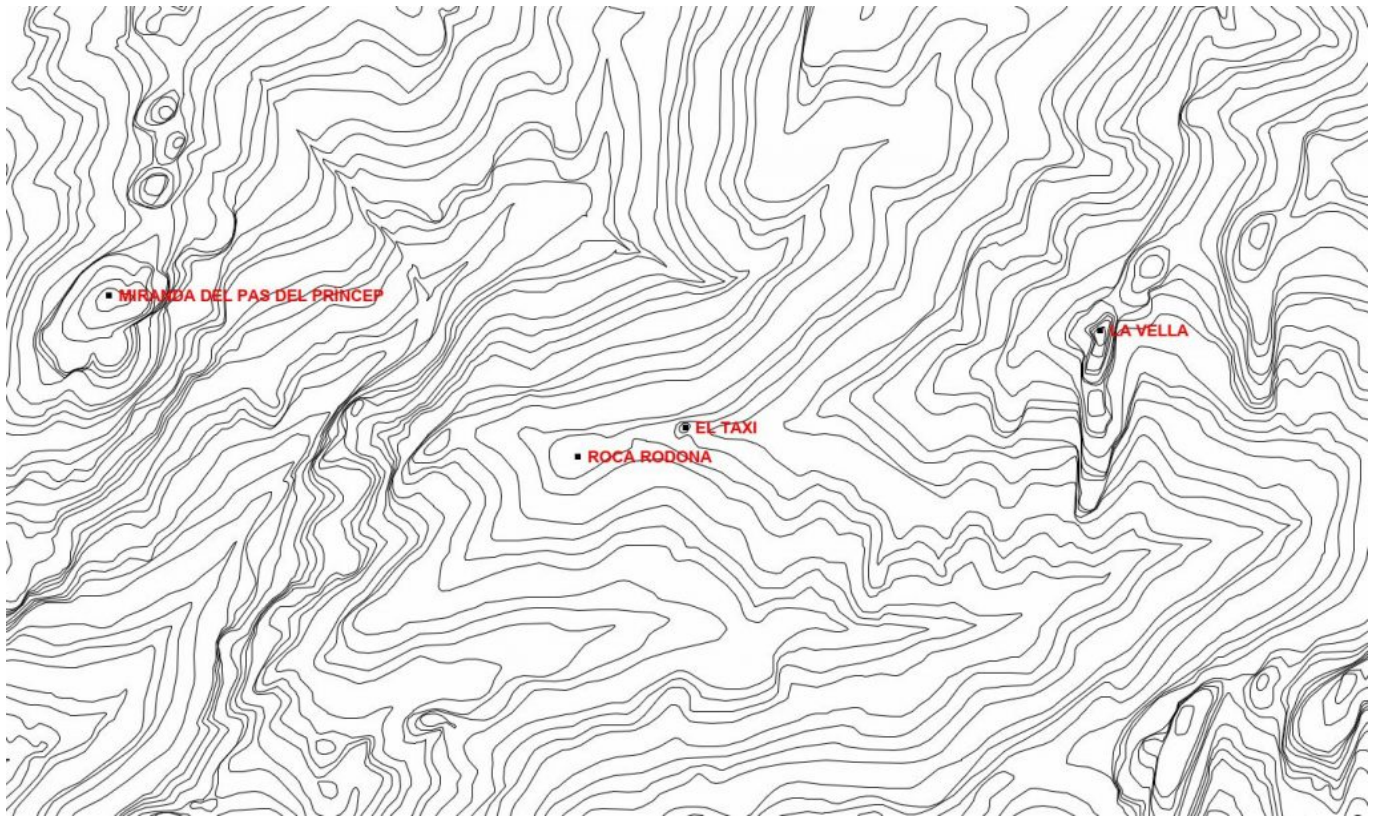
Més moderna és la descripció que en fa David Hita, un altre escalador montserratí, en el seu llibre *Montserrat. Guia d'escalada. Regió dels Ecos*. En referència al Taxi, Hita diu: “roca solitària de petites proporcions, situada a la part superior de la serra de les Saleres, a la que s’arriba fàcilment des del camí de les Comes tot davallant per la carena” i sobre la roca Rodona escriu “seguint carena avall des del Taxi arribem a aquesta fàcil roca. L’accés pel coll és curt i no presenta complicacions. Té una allargassada Aresta Brucs, d’uns 60 metres”. El mateix Hita detecta la confusió sobre els noms d’aquestes agulles: “en algun mapa hi ha una mica de confusió, ja que intercanvien el nom de la roca Rodona

amb la del Taxi, degut a que aquesta última és realment rodona". En el seu mapa de situació indica que el Taxi és el nº 268 i la roca Rodona és el nº 269.



Croquis de David Hita a Montserrat. Guia d'escalada, regió dels Ecos

En les següents imatges es representa la posició correcta d'aquestes roques en la cartografia.



Es d'esperar que en les futures edicions cartogràfiques es pugui corregir aquest error que pot confondre a més d'una persona

