

# SALT DE MATABURROS

A finals del segle XIX fou publicada l'obra *Memorias de la comisión del mapa geológico de España. Descripción física, geológica y minera de la provincia de Barcelona*. Aquesta memòria fou escrita per José Maureta i Silvino Thós i Codina, enginyers del cos de mines de l'Estat, y publicada a Madrid per la Imprenta y fundición de Manuel Tello, l'any 1881. En aquesta obra s'aporten nombres dades relatives a l'entorn geogràfic i geològic de la província de Barcelona i, en un dels seus apartats, hi ha unes taules on es relacionen diversos indrets amb la seva altitud, situació geogràfica i pertinença judicial.

En les diverses pàgines on es relacionen aquests indrets s'esmenten, de manera desordenada, alguns situats en el massís montserratí. En la següent taula s'indiquen aquests llocs, la seva cota i a quin partit judicial pertanyen.

	<b>ALTITUD (M)</b>	<b>PARTIT JUDICIAL</b>	<b>Pàgina on s'esmenta</b>
Casa Massana	722	Igualada	98
Costa dels Espantats	693	Igualada	98
Ermita de san Jerónimo	1186	Manresa	101
Ermita de Sant Miguel (falda este de Montserrat)	812	Manresa	99
Font dels Polls (falda O. de Montserrat)	600	Igualada	86
La Miranda - Pico de san Jerónimo	1236	Manresa	101
Las Voltes (falda O. De Montserrat)	652	Manresa	97
Los Degotalls	717	Manresa	98
Monasterio de Montserrat	734	Manresa	98
Penya del Moro	1200	Manresa	101
Salto de Mataburros	990	Igualada	100

Santa Cecília	691	Manresa	98
Torrente Fondo	777	Igualada	99

La majoria dels indrets són prou coneguts en la toponímia montserratina, però n'hi ha dos que em són desconeguts: el *Salto de Mataburros*, situat a una alçada de 990 metres, conca del Llobregat i partit judicial d'Igualada; i la *font dels Polls* a 600 metres, conca del Llobregat i partit judicial d'Igualada. No he trobat cap referència a aquests dos indrets.

He intentat deduir on podien estar aquests dos indrets. Per fer-ho he treballat amb dos paràmetres, situar l'alçada de l'indret en qüestió en la cartografia montserratina i relacionar aquests indrets en els possibles itineraris fets pels enginyers Maureta i Thós per fer les seves observacions. En la següent il·lustració s'indica la distribució geogràfica dels indrets esmentats en l'estudi llevat del *salto de Mataburros* i la *font dels Polls*.



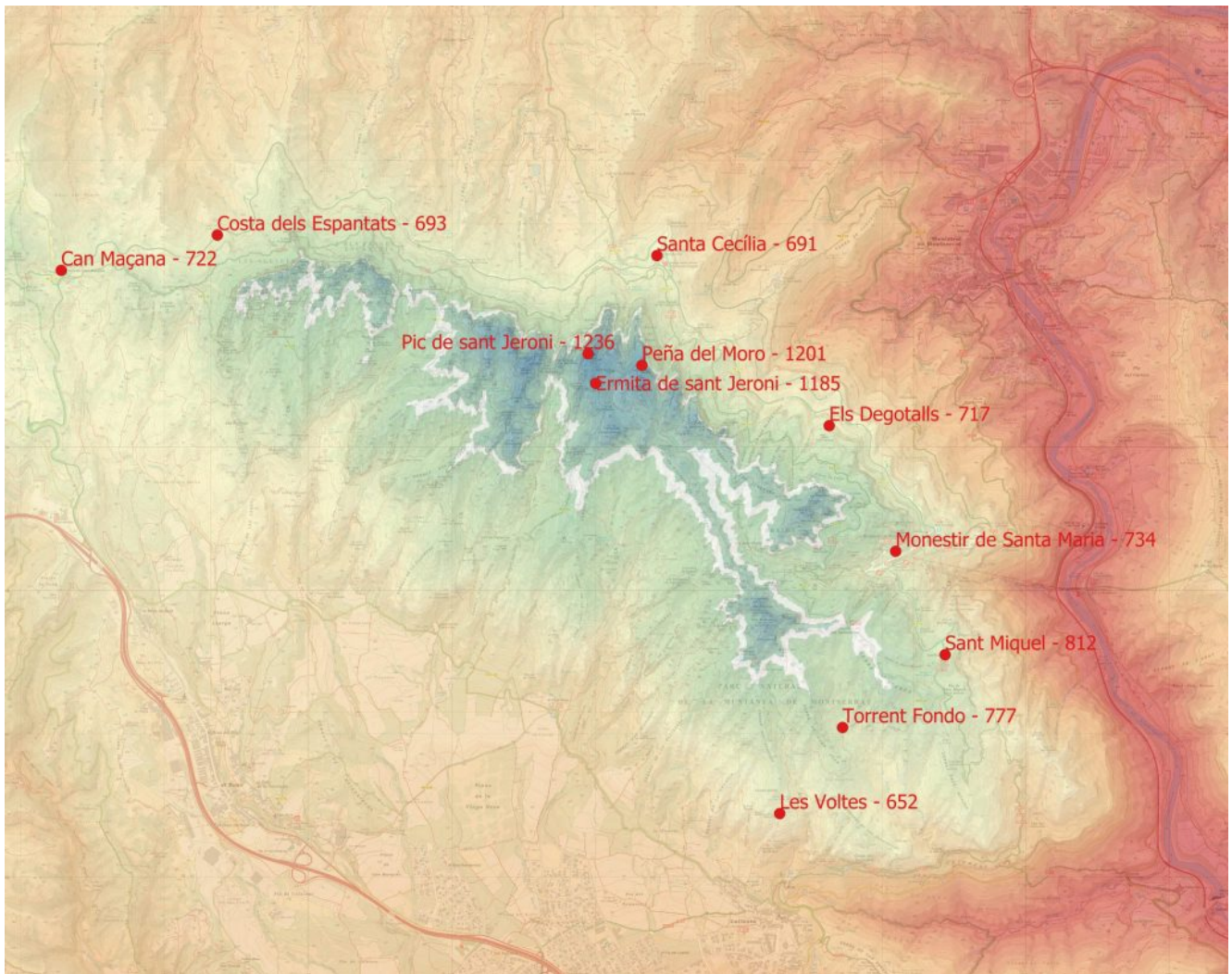
Indrets de Montserrat identificats en l'estudi *Memorias de la comisión del mapa geológico de España. Descripción física, geológica y minera de la provincia de Barcelona*.

Veient els diferents indrets esmentats és probable que seguissin varis itineraris. Un d'ells podria comprendre can Maçana, la Costa dels Espantats i Santa Cecília. Tot u que aquest recorregut es podria perllongar cap el Monestir i els Degotalls o

integrar aquests dos en un altre itinerari. Una altra ruta ser: Monestir, Degotalls, Sant Miquel, ermita de sant Jeroni, Peña del Moro i Pic de sant Jeroni. Un altre itinerari seguit podria passar per les Voltes, torrent Fondo i capella de Sant Miquel. Aquest darrer transcorreria pel camí de la Costa de Montserrat (camí de les Bateries).

Establerts aquests itineraris, o alguna combinació entre ells, es pot intentar situar els indrets del Salto de Mataburros i la font dels Polls fent servir la informació disponible sobre el partit judicial al qual pertanyien i l'alçada atribuïda.

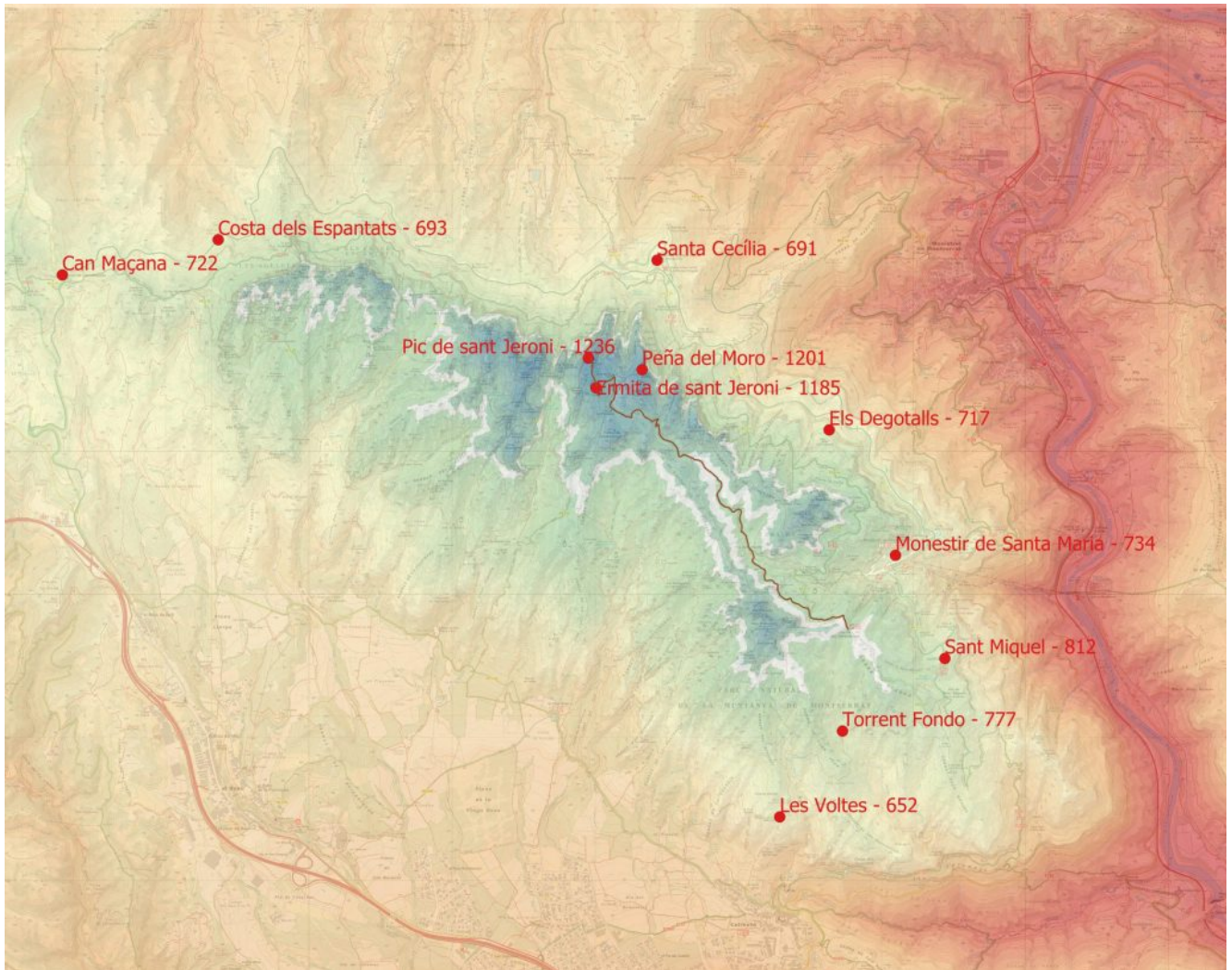
Els dos indrets estan situat en el partit judicial d'Igualada. En aquell temps, el massís montserratí tenia una part en el partit judicial de Manresa i l'altra en el d'Igualada. Això vol dir que, segons la distribució geogràfica de la muntanya feta per Maureta i Thós es troben a la part oest del massís montserratí. Les alçades dels dos indrets són diferents: en el cas del *Salto de Mataburros* es de 990 metres, mentre que la *font dels Polls* és de 600 metres. La representació hipsomètrica del massís montserratí dona alguna pista sobre la possible ubicació d'aquestes indrets. En les següents imatges es mostren dues representacions hipsomètriques de la muntanya on s'han deixat en blanc, en una cas, les cotes entre 970-1000 metres, i les cotes entre 575 i 630 metres en l'altre. S'ha indicat els indrets identificats en l'estudi amb els metres determinats per Maureta i Thós.



En la representació hipsomètrica del massís montserratí les cotes entre 970-1000 metres estan en blanc.

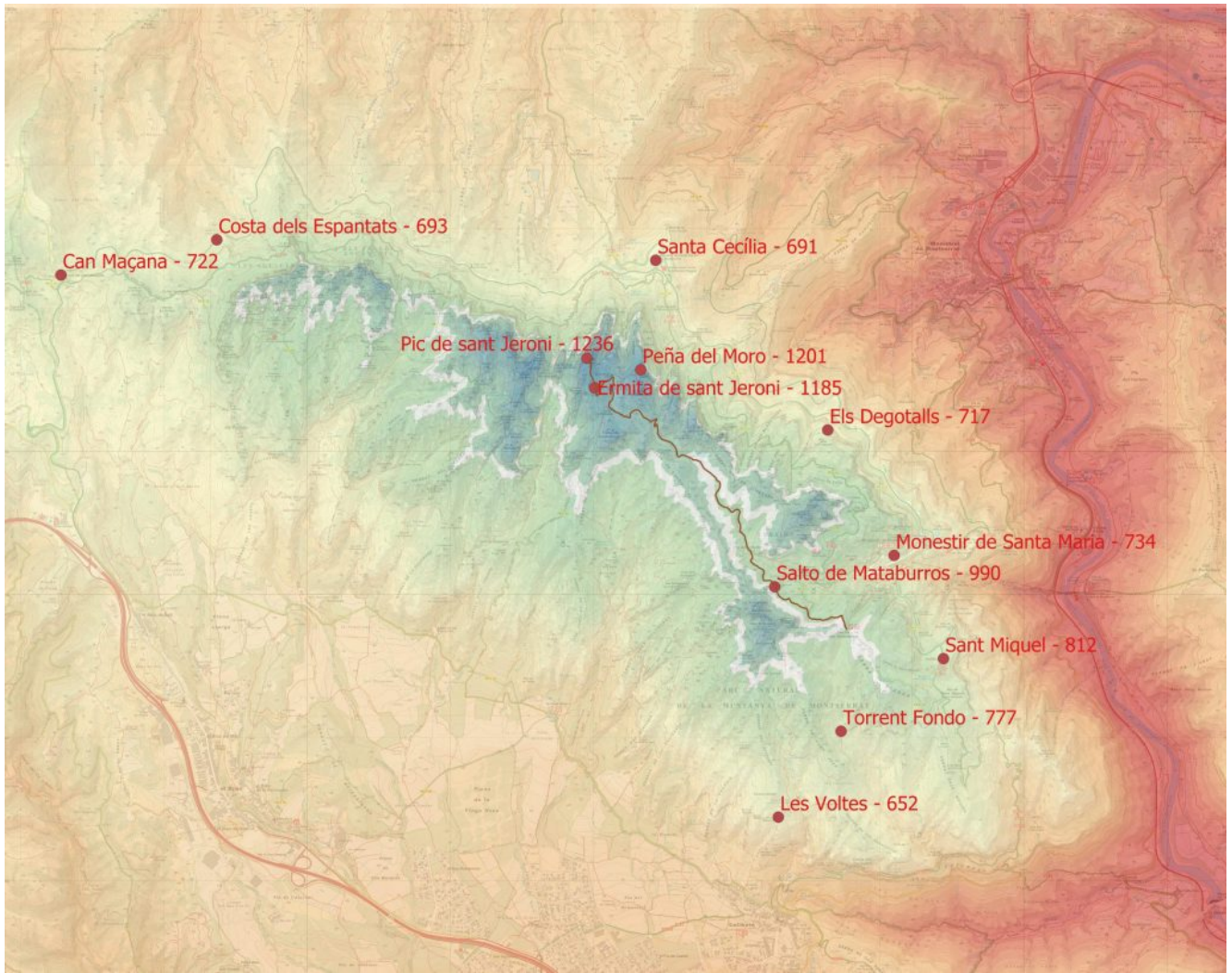
Relacionant la imatge hipsomètrica i els possibles itineraris seguits per Maureta i Thós per fer les seves observacions és probable que, per anar a la part alta del massís, agafessin el camí de de les ermites que sortia del monestir de Santa Maria, pujava per sant Miquel i al pla de les Taràntules agafava el camí de ferradura passava pel pas del Trencabarrals i anava al Pla dels Ocells des d'on, resseguint en part pel torrent de Santa Maria, s'enfilava cap a sant Jeroni.



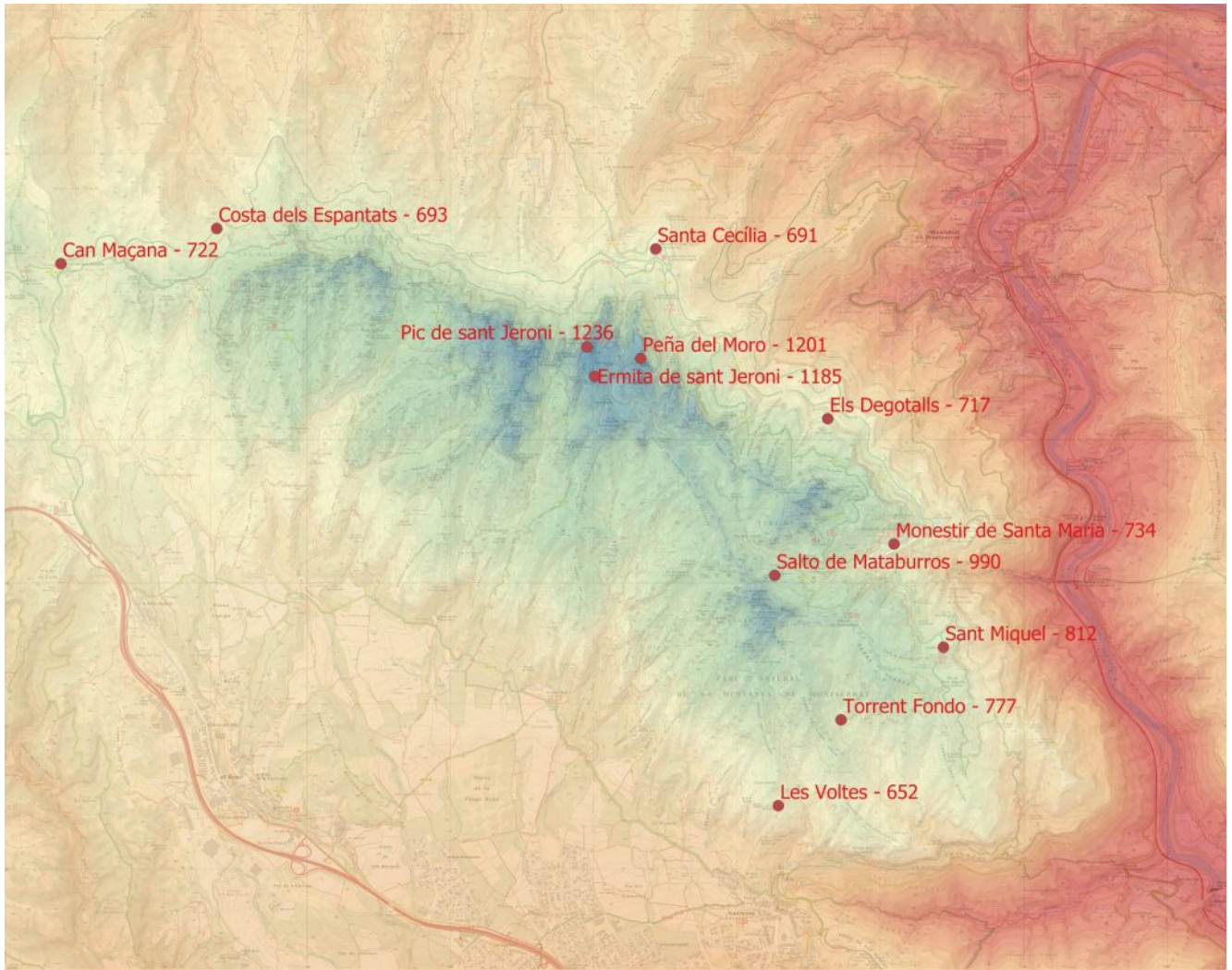


Representació hipsomètrica del massís montserratí amb el camí de ferradura que va des del Pla de Taràntules al cim de sant Jeroni.

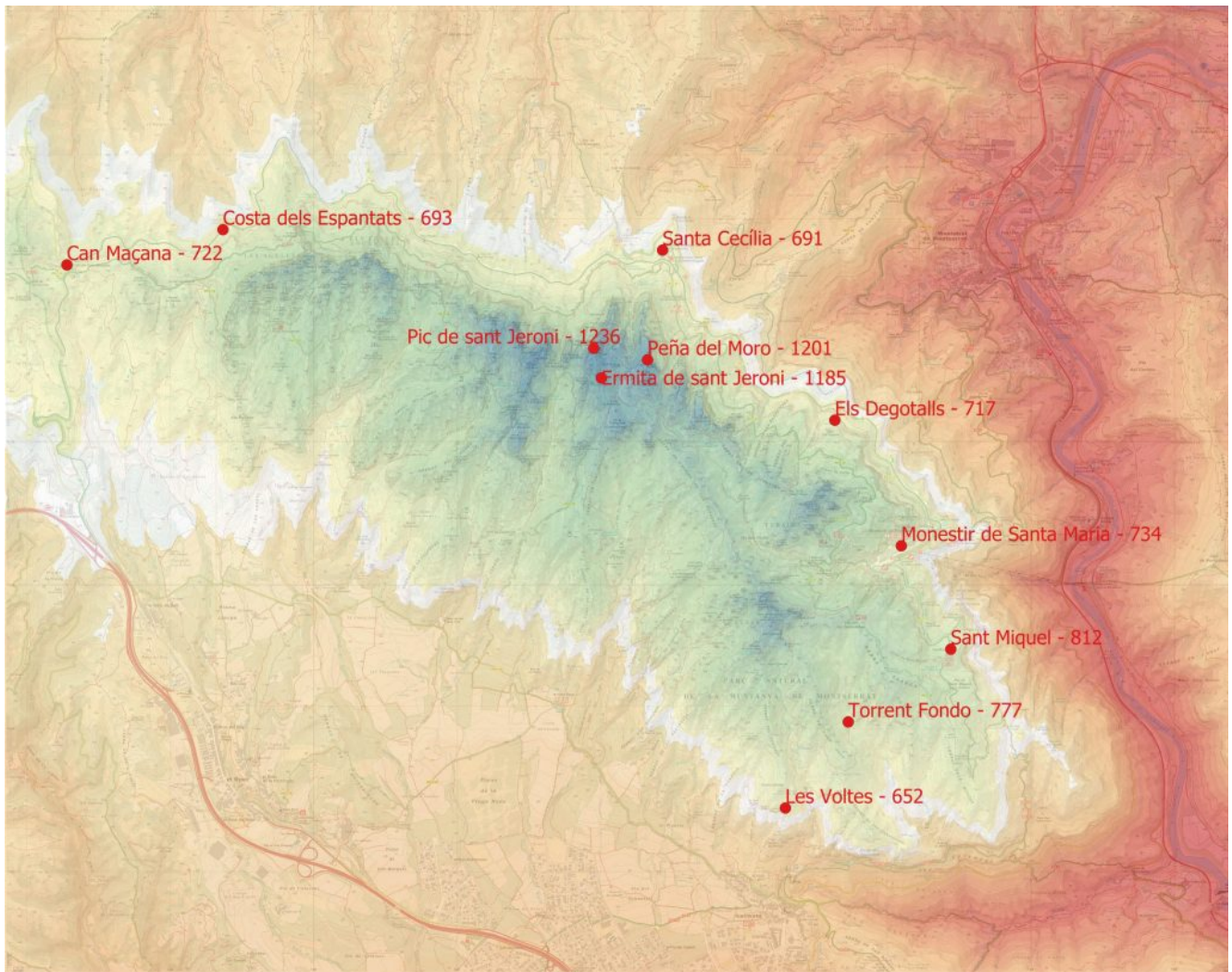
En aquest trajecte hi ha dos indrets pels quals es passa per una cota situada propera a l'alçada indicada per Maureta i Thós. Una situada al costat del torrent de Santa Maria on es situen les basses de Sant Antoni i l'altra cota es troba just en el pas del Trencabarrals. D'acord amb els plànols dels partits judicials consultats, sembla que l'entorn de les basses de Sant Antoni estarien situades en el partit judicial de Manresa, mentre que el pas del Trencabarrals estaria en el partit judicial d'Igualada al límit amb el partit de Manresa. Dels dos possibles indrets per similitud de cotes, el pas del Trencabarrals recorda més a un salt que el pas per l'entorn de les basses de sant Antoni on el camí de ferradura planeja a mitja alçada per la serra de les Papparres. A partir d'aquest creuament d'informació suggereixo que el *salt de Mataburros* és el pas del Trencabarrals. La comparació de la toponímia les dues denominacions comparteixen la mateixa idea: és una pas difícil pels animals de bast. En les dues següents imatges en representa on podria estar el pas anomenat de *salt de Mataburros*.







Més difícil és situar la font dels Polls. Tot fa suposar que es trobava en l'entorn de la part baixa del camí de Collbató al monestir de Santa Maria, però no es pot precisar on.



Representació hipsomètrica del massís montserratí les cotes entre 575 i 630 metres estan en blanc.